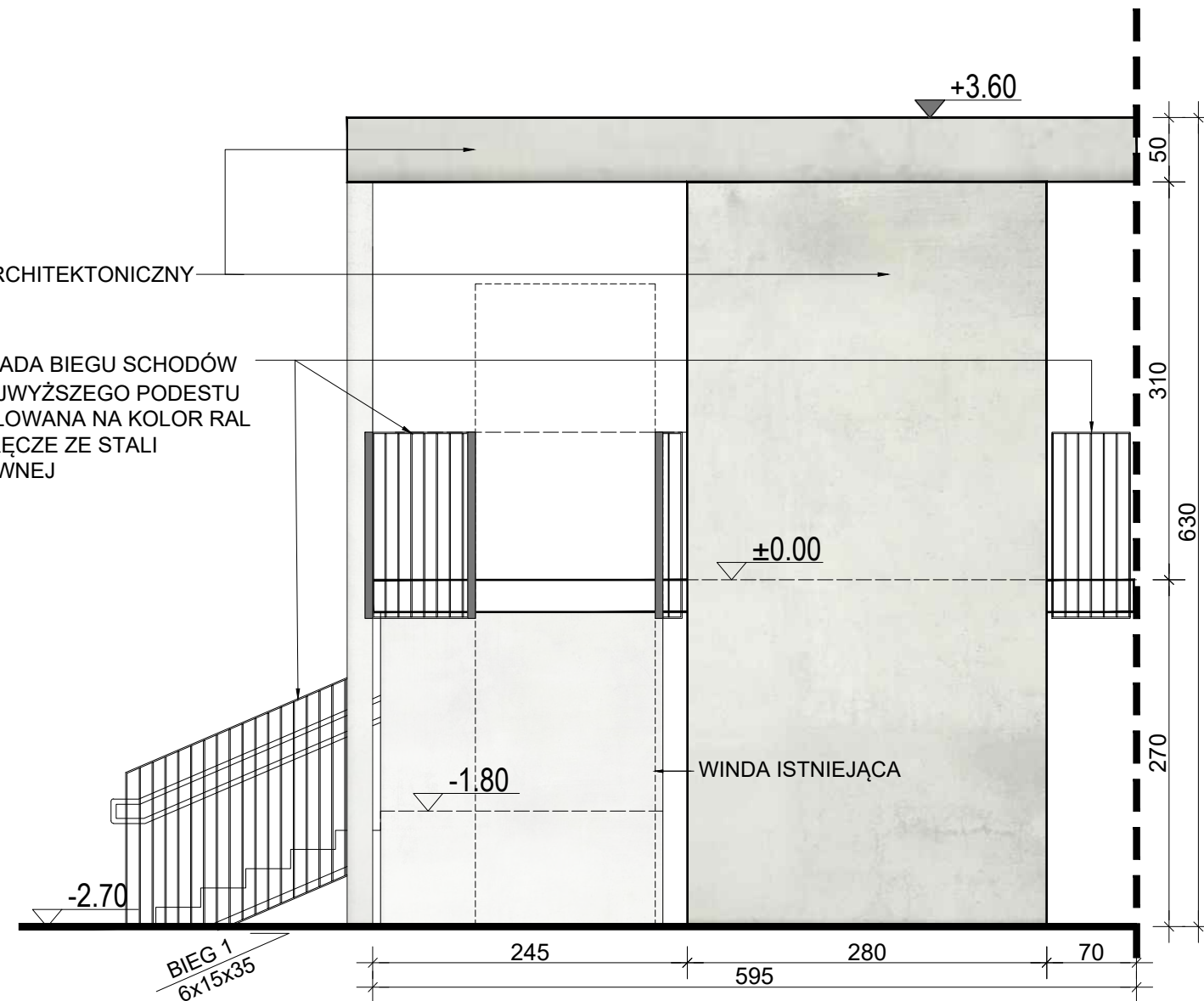


WIDOK ELEWACJI PÓŁNOCNEJ



WIDOK ELEWACJI PÓŁDNIOWEJ

OBJAŚNIENIA:

T1 KĄTOWNIK ANTYPOŚLIZGOWY (ZLICOWANY Z POWIERZCHNIĄ SCHODÓW), WODOODPORNY, KOLOR CZARNY [50 mm], MONTAŻ NA POCZĄTKU I KOŃCU STOPNIA I PODSTOPNICY KAŻDEGO BIEGU SCHODÓW;

B1....B9 BALUSTRA DA STALOWA, OCYNKOWANA, MALOWANA PROSZKOWO NA KOLOR RAL 7021, PÓŁMAT,

P1 P2 PORĘCZ Ø42,4, STAL NIERDZEWNA

UWAGI:
MOCOWANIE BALUSTRAD STALOWYCH DO POLICZKÓW I PODESTÓW SCHODÓW ORAZ MOCOWANIE PORĘCZY PRZYŚCIENNEJ - ZA POMOCĄ KOTEW CHEMICZNYCH WG WYTYCZNYCH WYKONAWCY BALUSTRAD.
STOSOWAĆ ŚRUBY ZE STALI NIERDZEWNEJ Z NAKŁADKAMI KOŁPAKOWYMI.

nr wydania	—	data
nr wydania	0	data
WYDANIE PODSTAWOWE		07.2024r.
ARG PRACOWNIA PROJEKTOWA		ADRES: ul. Kietczowska 155/9, 51-315 Wrocław tel. 691 968 489
Inwestor: POLITECHNIKA WROCŁAWSKA UL. WYBRZEŻE STANISŁAWA WYSPIAŃSKIEGO 27 50-370 WROCŁAW		Obiekt: POLITECHNIKA WROCŁAWSKA DS. T-15 UL. E.WITTIGA 6; 51-628 WROCŁAW
Temat: ROZBIÓRKA ISTNIEJĄCYCH SCHODÓW ZEWNĘTRZNYCH ORAZ BUDOWA NOWYCH SCHODÓW WEJŚCIOWYCH W DS. T-15 PRZY UL. E.WITTIGA 6; 51-628 WROCŁAW IDENTYFIKATOR DZIAŁKI: 026401_1.0004.AR_5.39/3		Branża: ARCHITEKTURA
Opracował	mgr inż. arch. Magdalena Szydłowska	nr upr. 82/DSOKK/2016
Sprawdził	Agnieszka Wicinska-Potaczala	30/DSOKK/2018
Skala:	Temat rysunku: ELEWACJA PÓŁNOCNA, ELEWACJA PÓŁDNIOWA	Nr rysunku: PAB-03
1:50		